

# Fiche d'identité

## Le groupe EBS

Ce groupe innovant propose une approche exclusive en matière **d'économies d'énergie**, en rassemblant les experts de la performance énergétique sous une seule et même enseigne.

Les 3 entités :

- **EBS Isolation**

Isolation des combles et planchers, calorifugeage et remplacement des chaudières gaz.

- **EBS Energie**

Accompagne et finance toutes les opérations d'économies d'énergie éligibles dans le cadre du dispositif des CEE.

- **EBS Audit et Contrôle**

Certifie la qualité et la conformité des travaux d'isolation thermique réalisés par les acteurs du marché sur le territoire.

## EBS Isolation

Grâce au dispositif des CEE\*, **tous** les particuliers ou locataires peuvent faire isoler leurs logements pour 1 € sans condition d'éligibilité.

Dans ce cadre réglementaire, EBS Isolation amène sur l'ensemble du territoire **son savoir-faire en matière d'amélioration thermique des bâtiments avec ses propres équipes**.

EBS Isolation est devenu en 5 ans un **acteur majeur de la rénovation énergétique des bâtiments** (particuliers et du tertiaire) sur 4 opérations d'économie d'énergie : Isolation des combles (principaux postes de déperdition) et planchers, calorifugeage, chaudière.

Un processus très simple :

- Prise de RDV
- Visite technique
- Chantier = 2 personnes, ½ journée environ / soufflage de laine de verre isolante sur toute la surface

Pour 1€ investit, le bâtiment est isolé rapidement et de manière sécurisée pour garantir confort thermique et baisse des consommations d'énergies. Le coût est réglé par les fournisseurs d'énergie.

<http://www.ebs-isolation.fr/>

## Quelques Chiffres

**350** collaborateurs

**250 à 300** chantiers/jour

**300** salariés recrutés en 2019, **100** postes ouverts en 2020

**12** agences en France

**100** M € de CA en 2019, **140** € attendus en 2020

## Chaque mois

**10 000 m<sup>2</sup>** de planchers bas isolés

**280 000 m<sup>2</sup>** de combles isolés

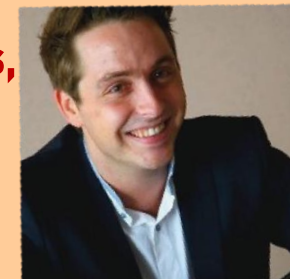
**15 km** de calorifugeage réseaux isolés

**35** organismes sociaux accompagnés

**1 000** établissements de santé isolés

## Porte-parole de EBS Isolation

### Edouard Barthès, Fondateur



2008, alors âgé de 19 ans Edouard Barthès, étudiant en BTS Management des Unités Commerciales, se voit alors confier un poste de gestion des CEE chez Esso. Il se passionne alors pour le sujet et décide de créer son entreprise. Très engagé dans la transition énergétique Edouard Barthès est également le fondateur du **Symbiote**, le syndicat multibranches des industries et des opérateurs de la transition énergétique qui réunit de nombreux acteurs du marché.

<https://www.symbiote-observatoire.com/>

\*dispositif créé en 2005 reposant sur une obligation de réalisation d'économies d'énergie imposée par les Pouvoirs Publics aux fournisseurs d'énergie (électricité, gaz, chaleur et froid, carburant pour automobiles)

**Contacts presse :**